

Protokol o provedených výpočtech.

Projekt

Název	NoZŠ a MŠ Chlebovice - tělocvična - denní osvětlení
Popis	místnost 1.2.03
Číslo zakázky	
Poznámka	
Datum	23.8.2019
Adresa	

Investor

Společnost
Kontaktní osoba
Adresa
Telefon
E-mail
Webová stránka

Zhotovitel

Společnost	
Kontaktní osoba	
Adresa	
Telefon	
E-mail	info@jankoprojekt.cz
Webová stránka	

Provedené výpočty

- Výpočet denního osvětlení dle ČSN 73 0580

Obsah

Úvodní stránka	1
Obsah	2
Přehled výsledků	3
Prostor 1	4
Budova 1	
Podlaží 1	
Místnost 1	5
Strop 1	7
Stěna 1	8
Stěna 4	8

Přehled výsledků

Název	Minimální hodnota	Průměrná hodnota	Maximální hodnota	Rovnoměrnost
Budova 1 - Podlaží 1 - Místnost 1				
Činitel denní osvětlenosti	2,1 / 1,5 %	8,1 %	13,0 %	0,16

Prostor 1

Údržba

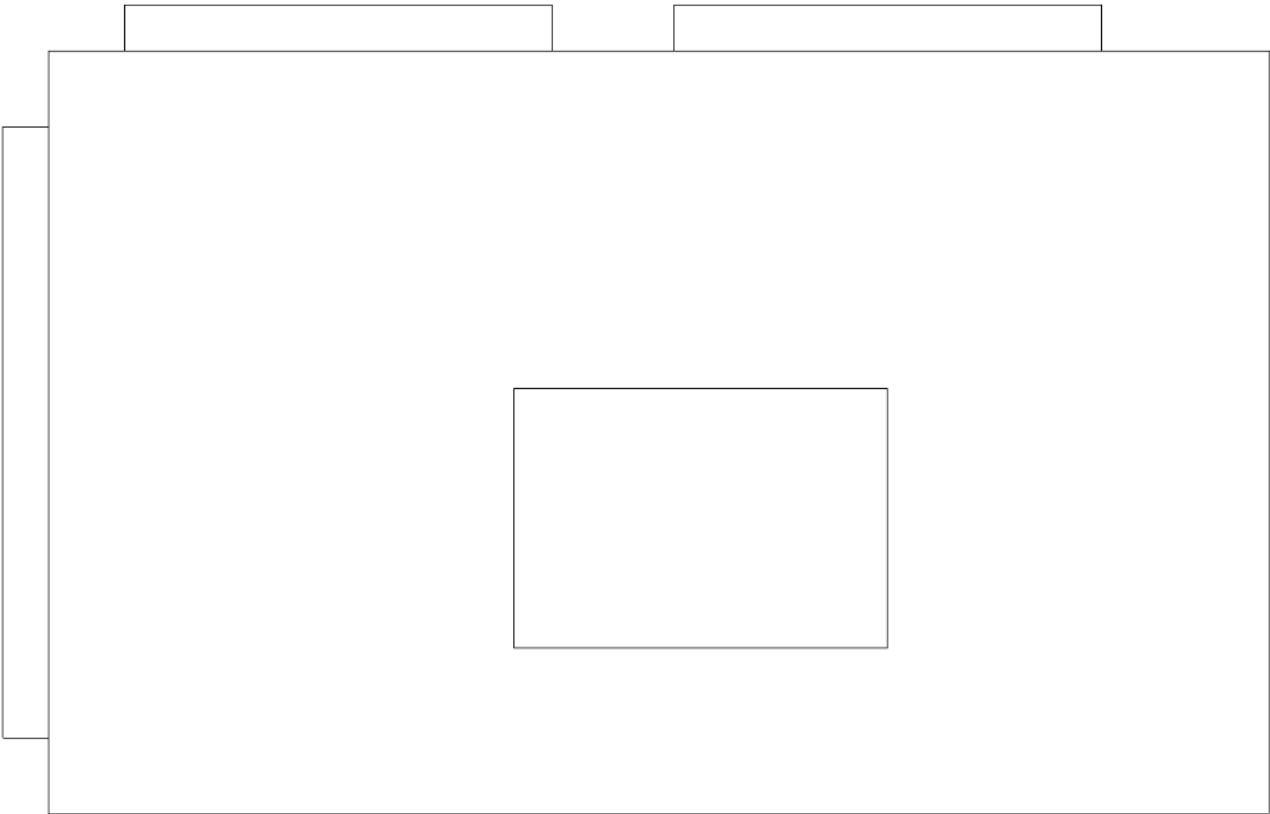
Čistota prostředí	Čisté
-------------------	-------

Obecné

Transformace	
--------------	--

Výpočet

Počet odrazů	0
Model oblohy	Rovnoměrně zatažená
Osvětlenost na venkovní ploše	5000 lx
Rozměr elementární plochy	500 mm



Místnost 1

Výpočet

Dělicí poměr otvoru	10
Počet odrazů	3
Rozměr elementární plochy	300 mm

Údržba

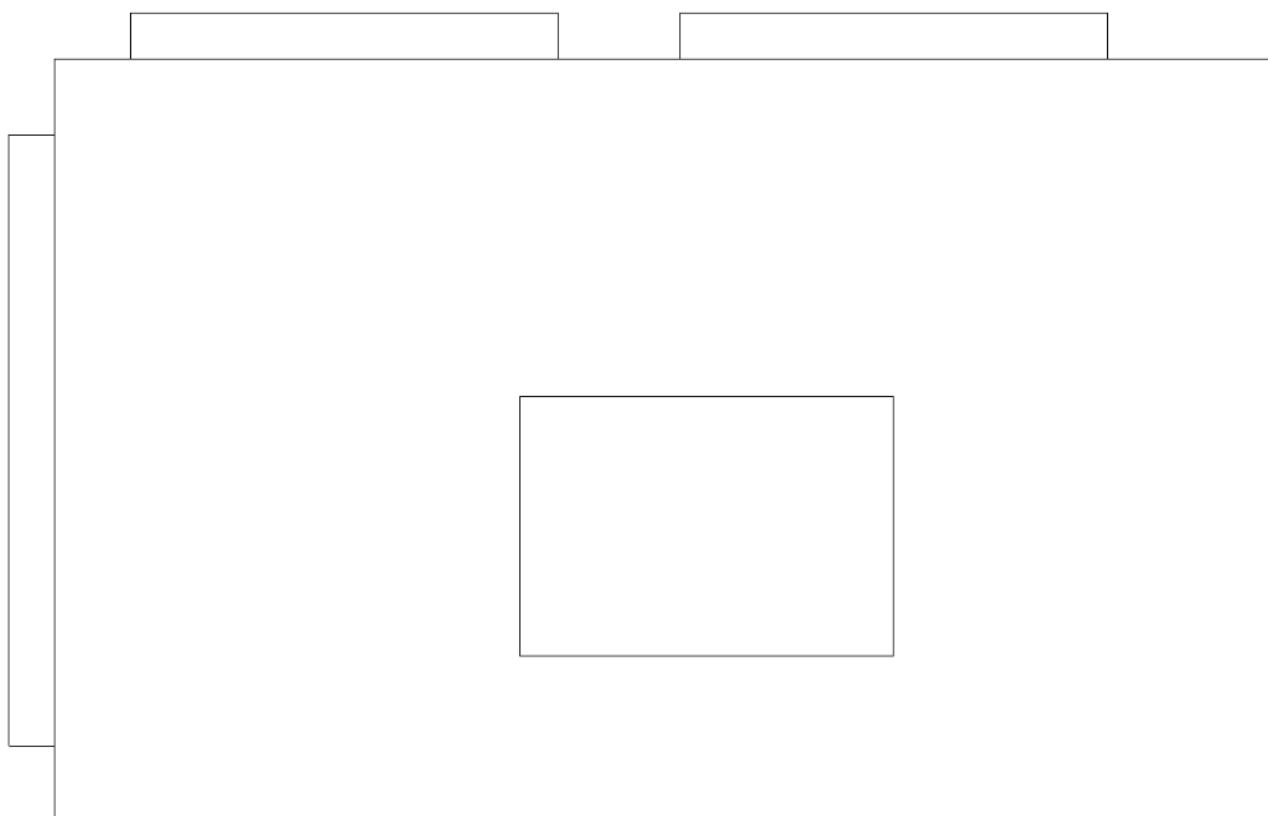
Čistota prostředí	Čisté
-------------------	-------

Geometrie

Výška	3100 mm
Plocha	40,0 m ²

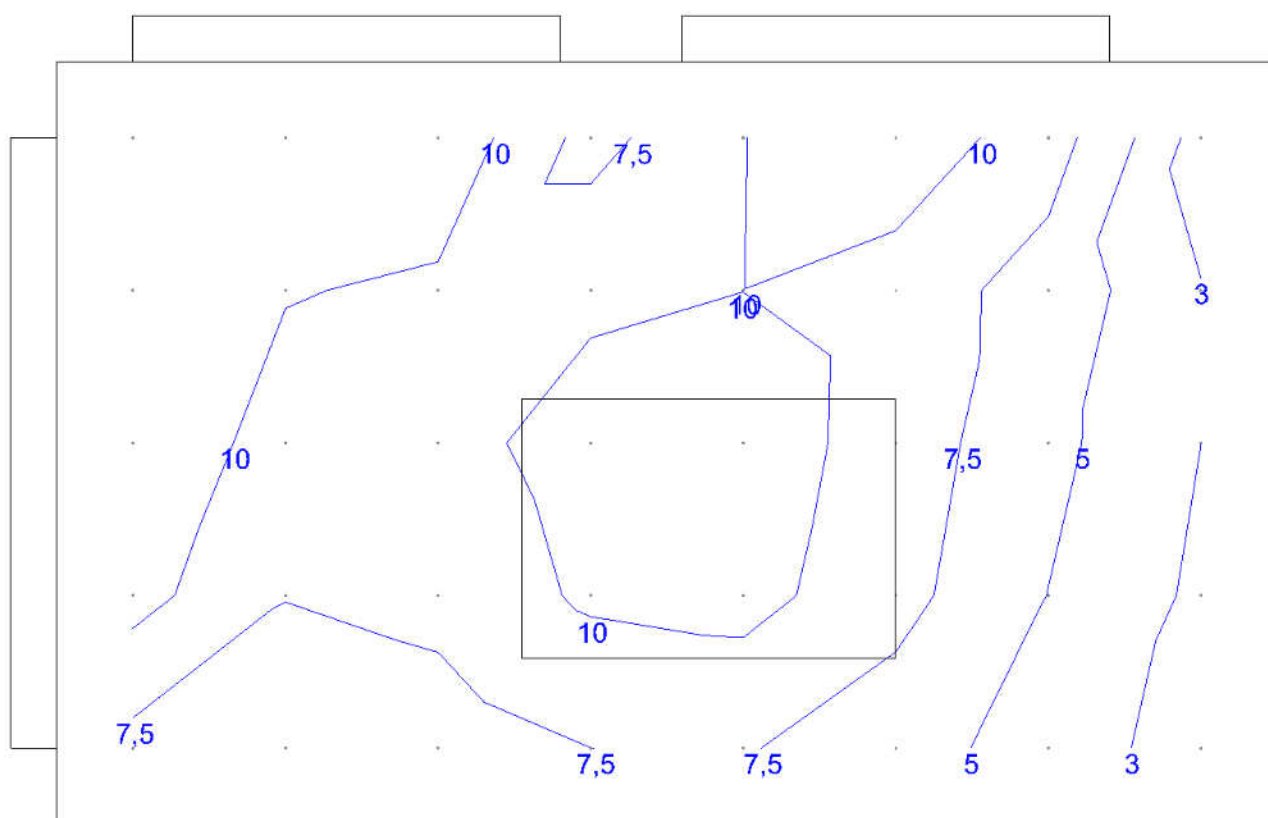
Odrážnost

Podlaha	0,3
Strop	0,7
Stěny	0,5



Činitel denní osvětlenosti

Minimální hodnota	2,1 %	Počty	8 x 5
Průměrná hodnota	8,1 %	Rozteče	1000,0 x 1000,0 mm
Maximální hodnota	13,0 %	Odsazení	500,0 x 500,0 mm
Rovnoměrnost	0,16	Výška	850 mm
Požadovaná minimální hodnota	1,5 %	Natočení soustavy	0,0 0,0 0,0 °

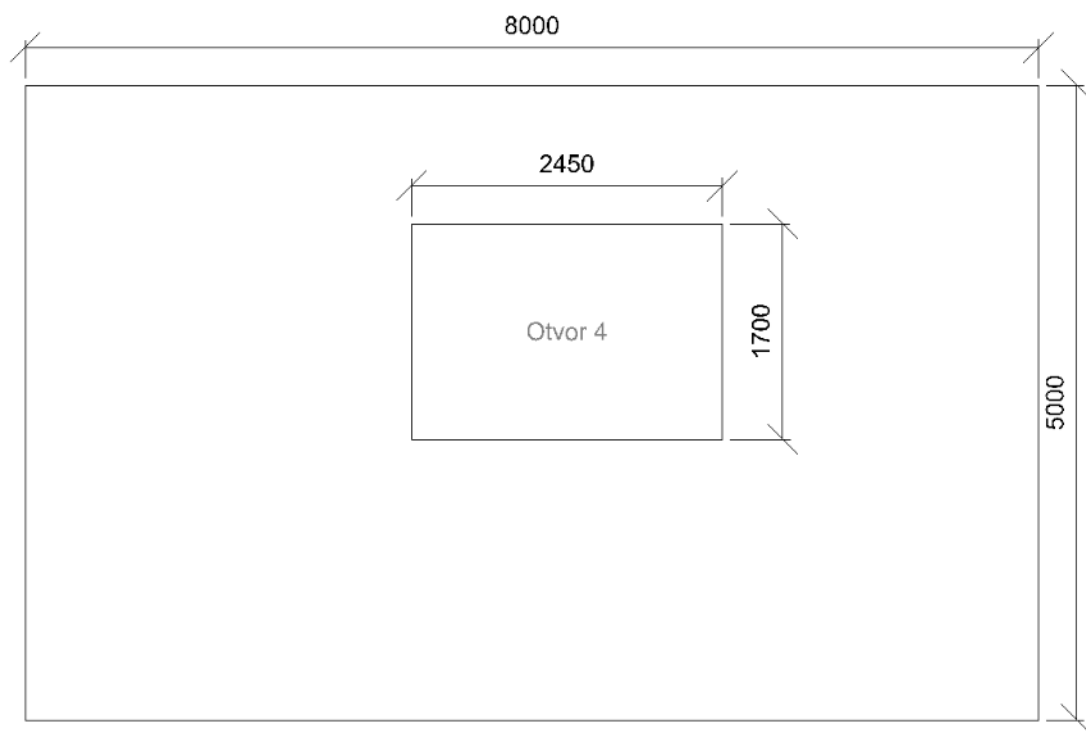


Otvory

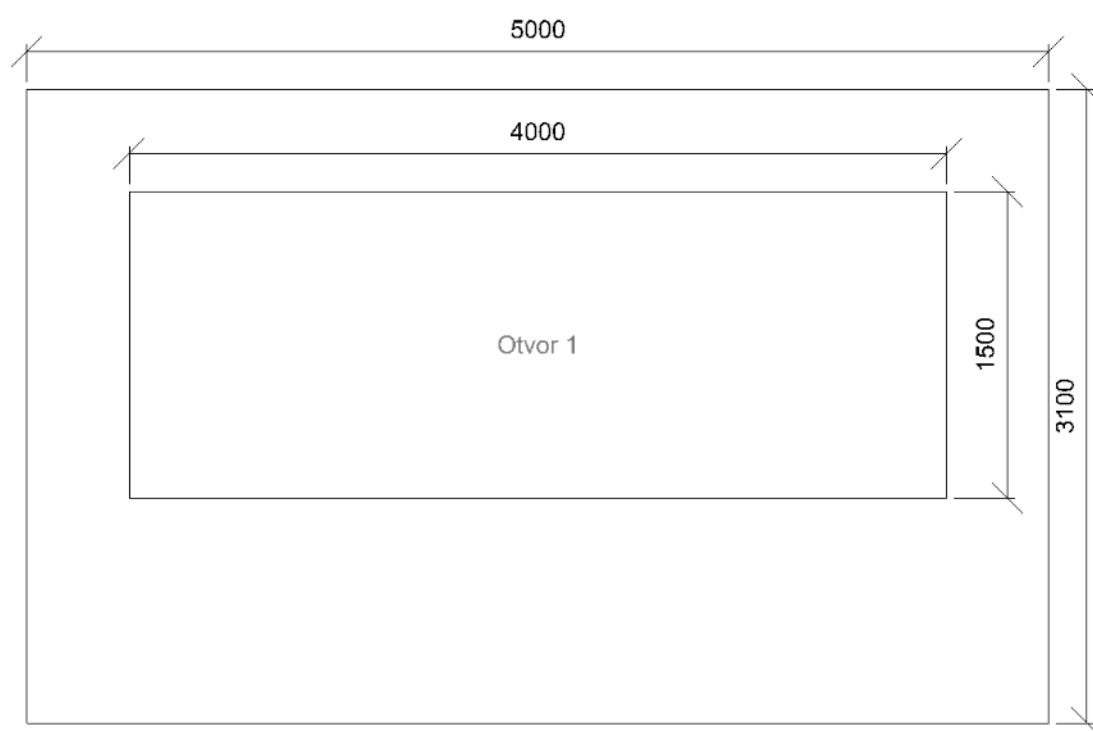
Název	Tloušťka ostění [mm]		Posunutí	Otočení	
Otvor 4	300	5500,0	2210,0	mm	180,0 °
Otvor 1	300	500,0	1100,0	mm	0,0 °
Otvor 2	300	500,0	1100,0	mm	0,0 °
Otvor 3	300	4100,0	1100,0	mm	0,0 °

Název	Druh skla	Koeficient prostupu 1 skla	Počet skel	Koeficient konstrukce otvoru	Koeficient konstrukce budovy	Koeficient regulačních zařízení
Otvor 4	Čiré	0,92	2	0,75	1	1
Otvor 1	Čiré	0,92	2	0,75	1	1
Otvor 2	Čiré	0,92	2	0,75	1	1
Otvor 3	Čiré	0,92	2	0,75	1	1

Strop 1



Stěna 1



Stěna 4

